



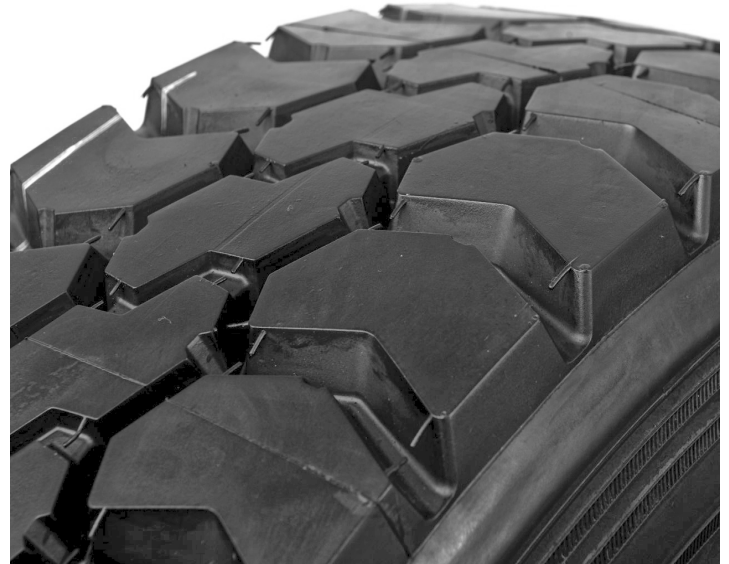
315/80R22,5 PBD62 156/150 K

Das Profil wurde speziell für die Baustelle und den Geländeeinsatz entwickelt. Durch das spezifische, nicht laufrichtungsgebundene Design hat der Reifen eine sehr gute Selbstreinigungsfähigkeit und haftet auch im Gelände, in beiden Richtungen, exzellent. Zudem zeichnet er sich durch hohe Abrieb-, Schnitt- und Reißfestigkeit aus.

Der LKW-Reifen hat eine Profiltiefe von 19 mm, wiegt 68 Kilogramm.

Informationen

| | |
|-----------------|-----------------------|
| Productcode | 1004 |
| Marke | Vipal |
| Profil | PBD62 |
| Karkasse | PREMIUM |
| PR | kA |
| TL/TT | kA |
| Achsposition | Antriebsachse |
| Einsatz | On/OFF und Nahverkehr |
| Radial/Diagonal | Radial |
| M+S | Ja |
| Typ | Runderneuert (kalt) |
| 3PMSF | Ja |



Zollgröße

| | |
|------------------------|-------------|
| Größe | 315/80R22.5 |
| Breite (mm) | 260 mm |
| Durchmesser (mm) | 1080 mm |
| Belasteter Radius (mm) | kA |
| Abrollumfang (mm) | 3392 mm |
| Profiltiefe (mm) | 19 mm |
| Gewicht | 68 kg |

LoadSpeedIndex

| | |
|-----|-----------|
| L/S | 156/150 K |
|-----|-----------|

Index

| | |
|-------------------|----------|
| Loadindex 1 | 156 |
| Loadindex 3 | 150 |
| Speed index 1 | K |
| Tragfähigkeit 1 | 4.000 kg |
| Tragfähigkeit 3 | 3.350 kg |
| Geschwindigkeit 1 | 110 Km/h |

